



MOBILITA PŘEROV

Chytré řešení pro vaši cestu

Příloha PS5

Průzkum křižovatek – Chodci



STÁTNÍ FOND
ŽIVOTNÍHO PROSTŘEDÍ
ČESKÉ REPUBLIKY

ekomob
čistá mobilita

Ministerstvo životního prostředí



ZADAVATEL:

Statutární město Přerov

Zastoupen: Ing. Petr Měřinský, náměstek primátora
Bratrská 709/34, 750 11 Přerov

ZPRACOVATEL:

UDIMO spol. s r.o.

Zastoupen: Ing. Pavel Roháč, jednatel

Zpracoval: Ing. Petr Macejka, Ph.D.
Sokolská tř. 8, 702 00 Ostrava

Tel.: +420 596 139 112

Web: udimo.cz

E-mail: info@udimo.cz





OBSAH

Popis průzkumu	4
1. KR 1 Čechova - Šířava	5
2. KR 2 Olomoucká - Hranická	6
3. KR 3 Olomoucká – Polní	7
4. KR 4 Palackého – Bratrská	8
5. KR 5 Kojetínská – Husova	9
6. KR 6 Velké Novosady – Komenského	10
7. KR 7 Komenského – Kratochvílova.....	11
8. KR 8 Bří Hovůrkových - 9.května.....	12
9. KR 9 Tovární – Denisova	13
10. KR 10 Tovární – Durychova.....	14
11. KR 11 9.května – Durychova	15
12. KR 12 Kopaniny - Za mlýnem	16
13. PR1 – Dluhonská.....	17
14. Závěr	18

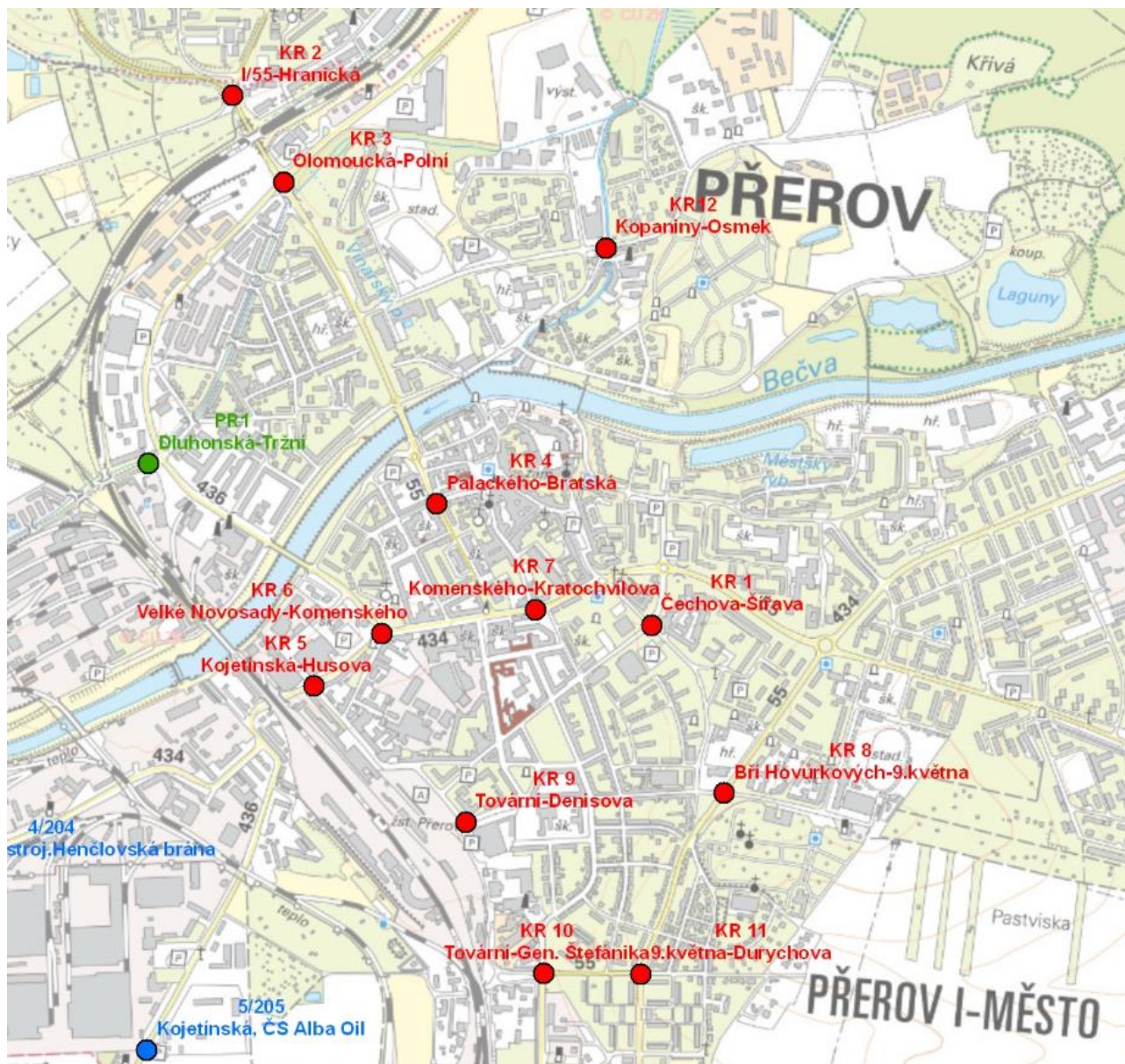


POPIS PRŮZKUMU

Dopravní průzkum byl proveden na vybraných křižovatkách v období 7 - 10 a 14 - 18 hodin dne 19. 10. 2016 čárkovací metodou. Sčítání byli chodci na přechodech pro chodce a ramenech křižovatek. Sčítání bylo rozděleno na úseky po 15 minutách.

V době průzkumu bylo zataženo v odpoledních hodinách s deštěm. Teplota byla 8-11 st. C.

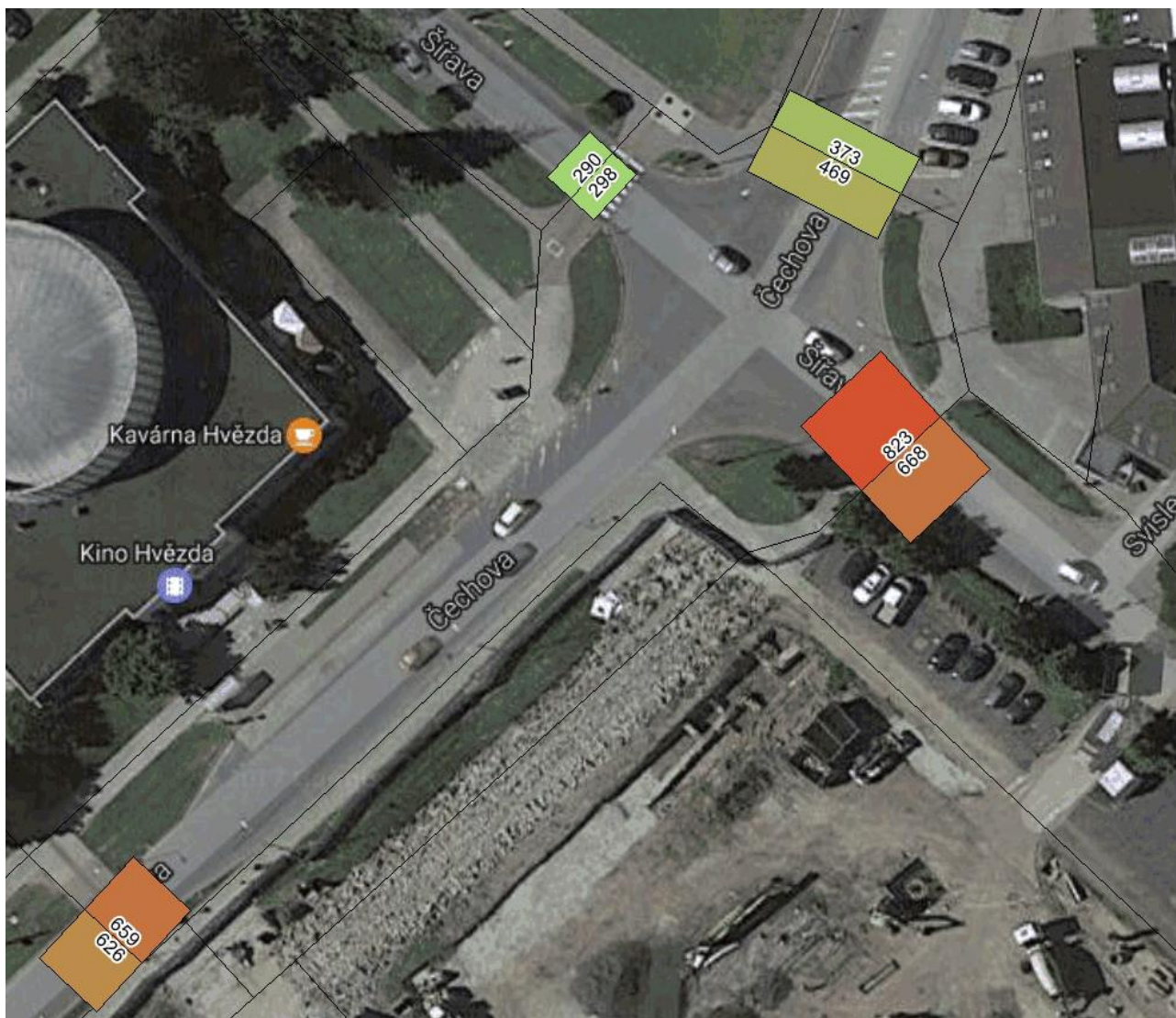
Obrázek 0.1: Křižovatky sčítané dne 19. 10. 2016, červeně



Zdroj: UDIMO, 2016

1. KR 1 ČECHOVA - ŠÍŘAVA

Obrázek 1.1: Kartogram chodců za 7 hodin (7:00 - 10:00, 14:00-18:00 hod) dne 19. 10. 2016



Zdroj: UDIMO, 2016

2. KR 2 OLOMOUCKÁ - HRANICKÁ

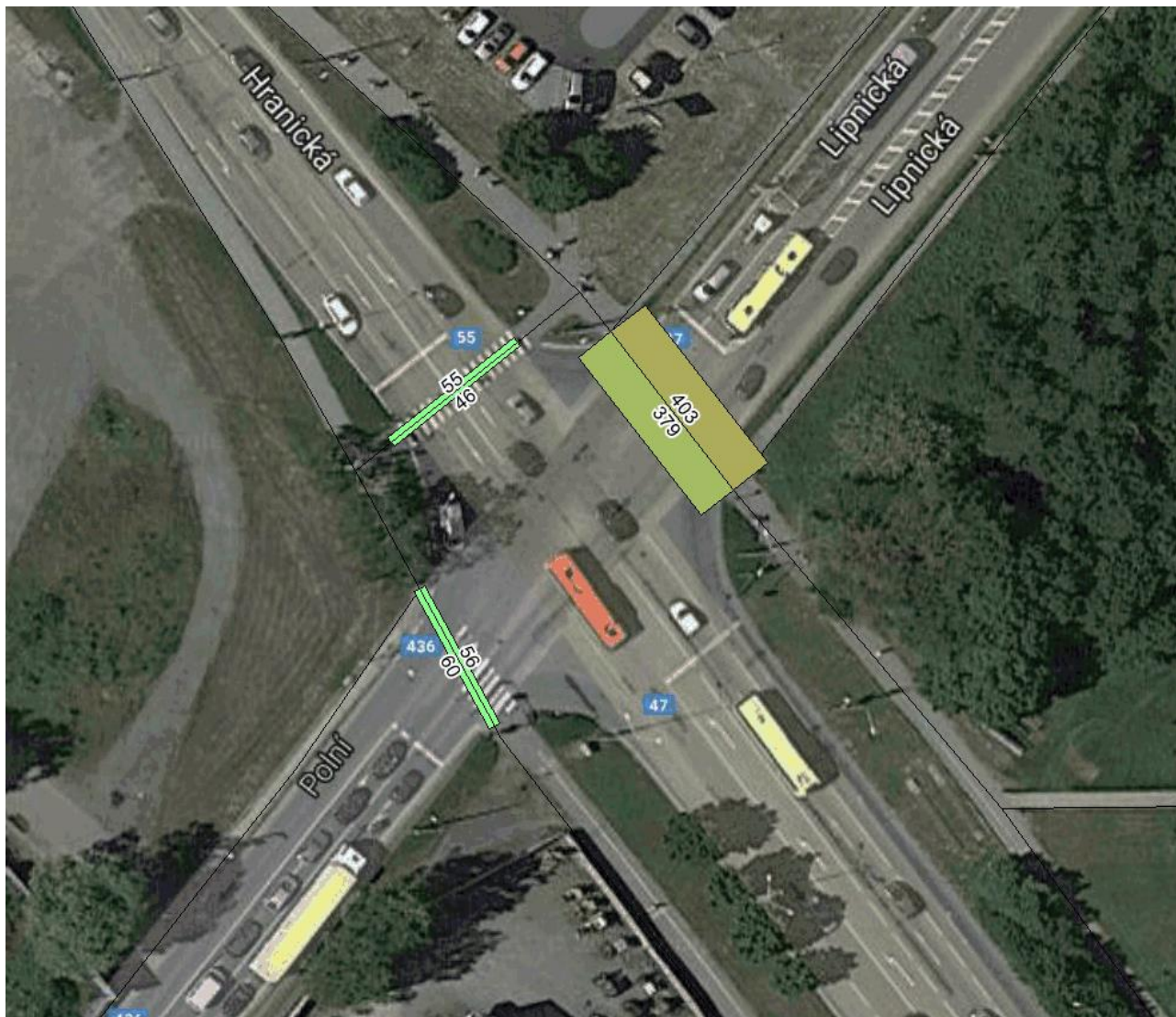
Obrázek 2.1: Kartogram chodců za 7 hodin (7:00 - 10:00, 14:00-18:00 hod) dne 19. 10. 2016



Zdroj: UDIMO, 2016

3. KR 3 OLOMOUCKÁ – POLNÍ

Obrázek 3.1: Kartogram chodců za 7 hodin (7:00 - 10:00, 14:00-18:00 hod) dne 19. 10. 2016



Zdroj: UDIMO, 2016

4. KR 4 PALACKÉHO – BRATRSKÁ

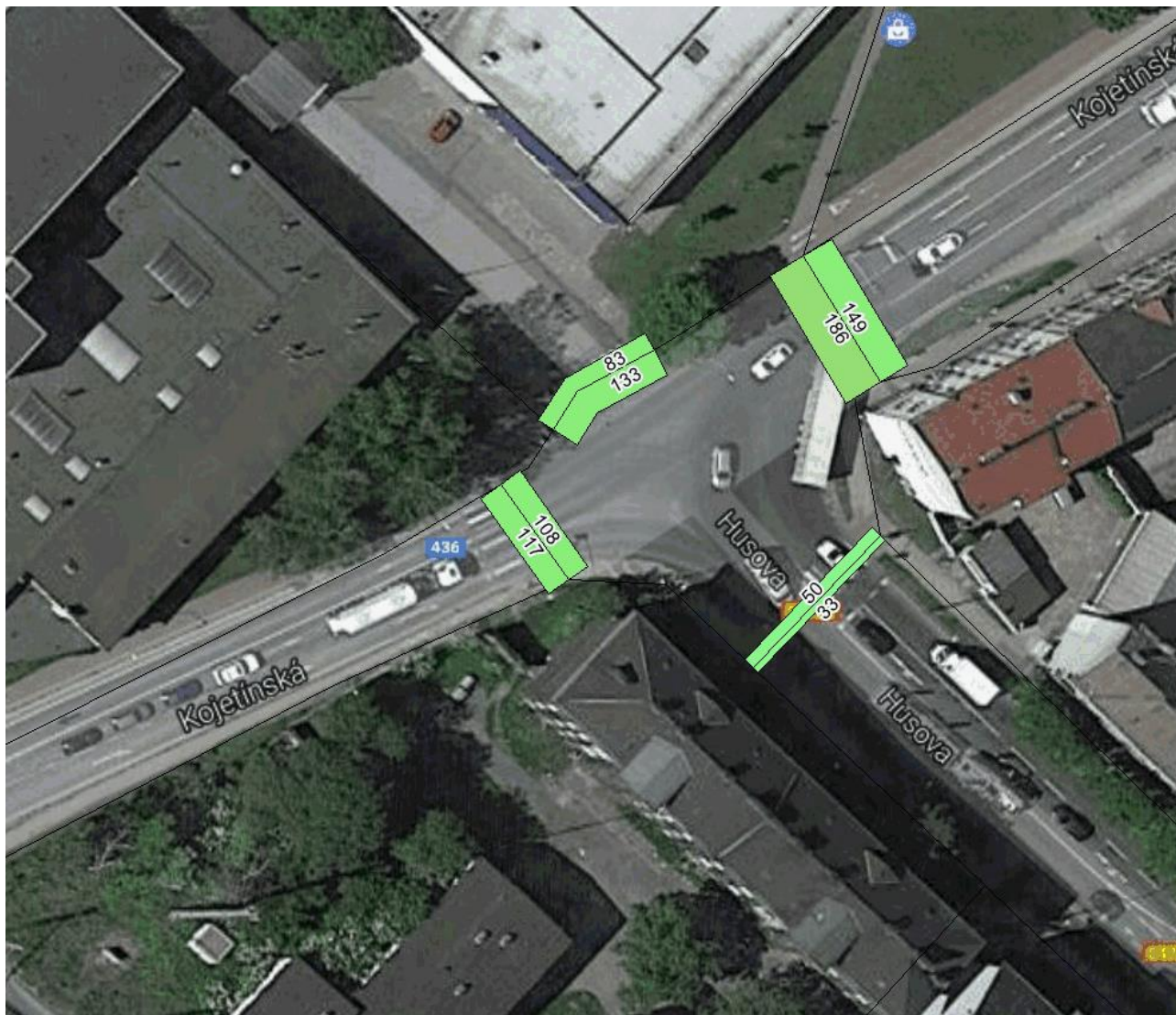
Obrázek 4.1: Kartogram chodců za 7 hodin (7:00 - 10:00, 14:00-18:00 hod) dne 19. 10. 2016



Zdroj: UDIMO, 2016

5. KR 5 KOJETÍNSKÁ – HUSOVA

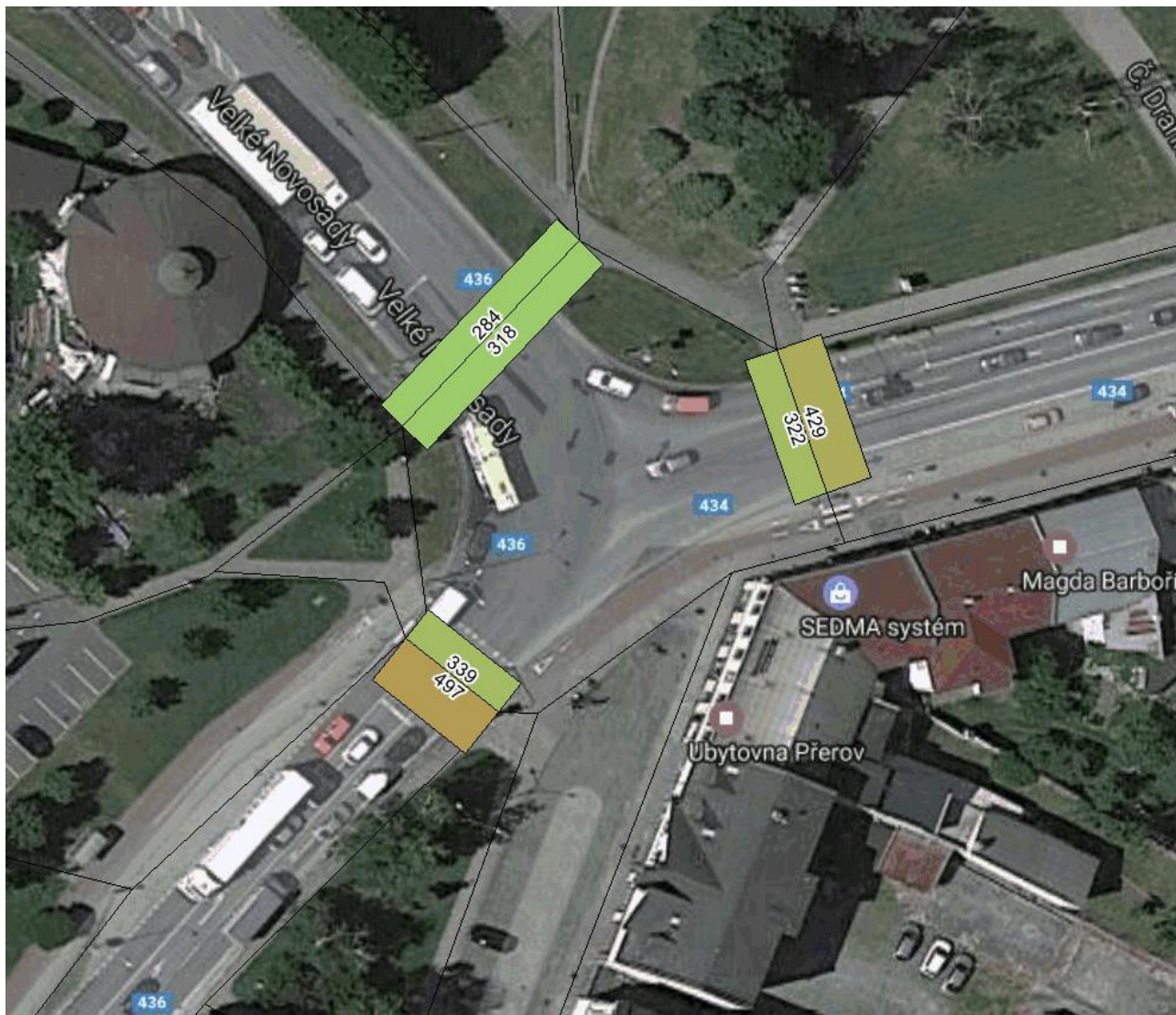
Obrázek 5.1: Kartogram chodců za 7 hodin (7:00 - 10:00, 14:00-18:00 hod) dne 19. 10. 2016



Zdroj: UDIMO, 2016

6. KR 6 VELKÉ NOVOSADY – KOMENSKÉHO

Obrázek 6.1: Kartogram chodců za 7 hodin (7:00 - 10:00, 14:00-18:00 hod) dne 19. 10. 2016

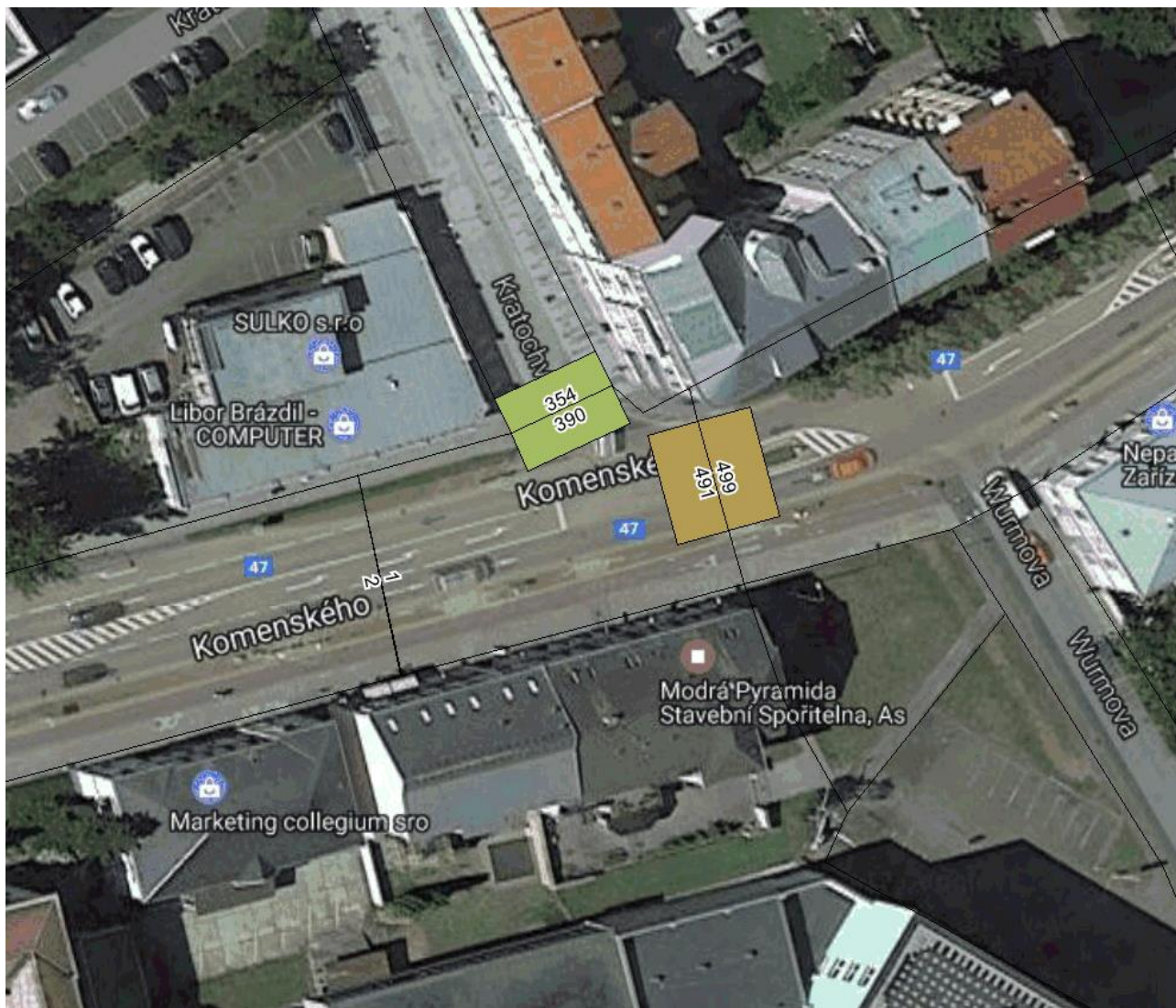


Zdroj: UDIMO, 2016



7. KR 7 KOMENSKÉHO – KRATOCHVÍLOVA

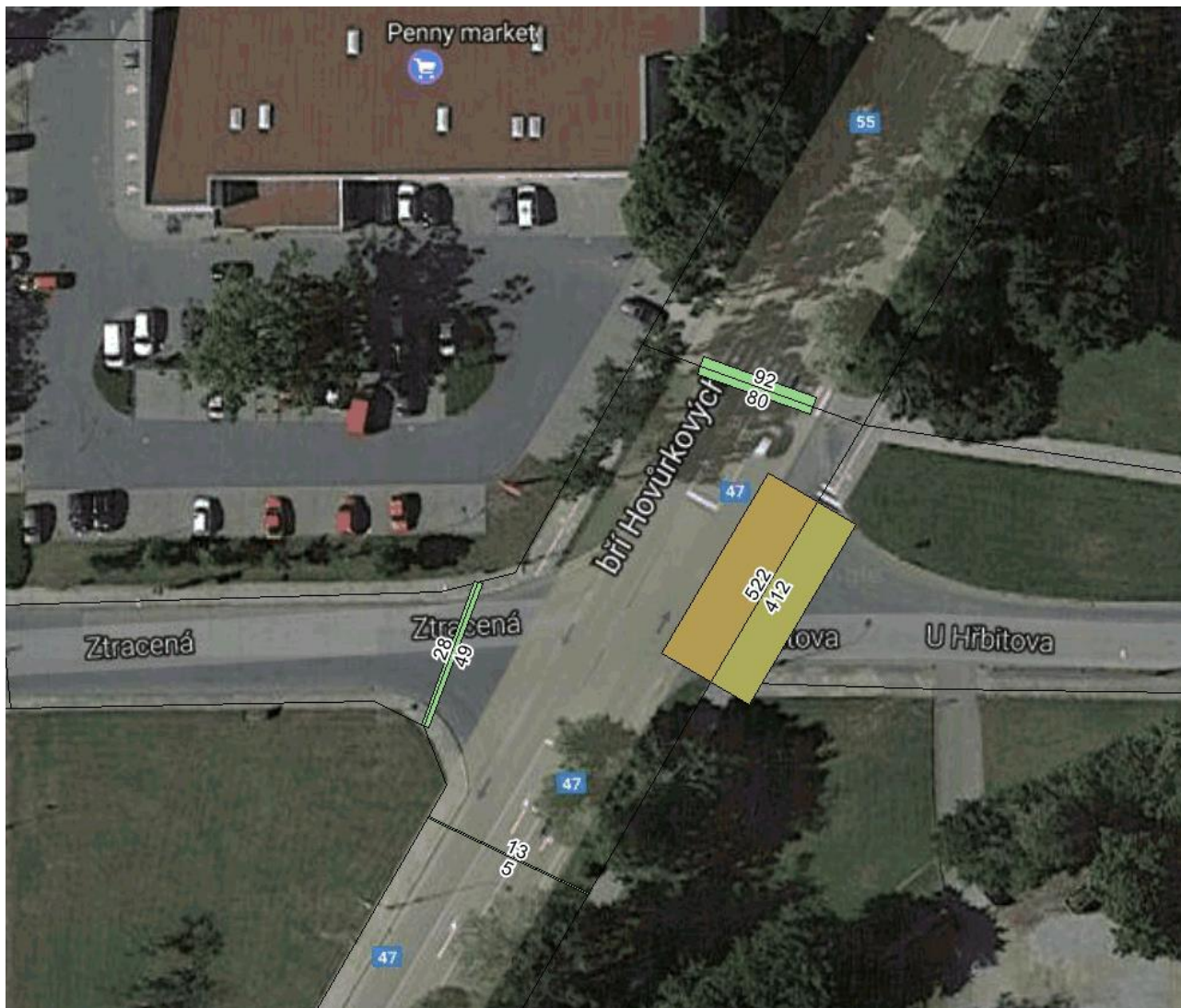
Obrázek 7.1: Kartogram chodců za 7 hodin (7:00 - 10:00, 14:00-18:00 hod) dne 19. 10. 2016



Zdroj: UDIMO, 2016

8. KR 8 BŘÍ HOVŮRKOVÝCH - 9.KVĚTNA

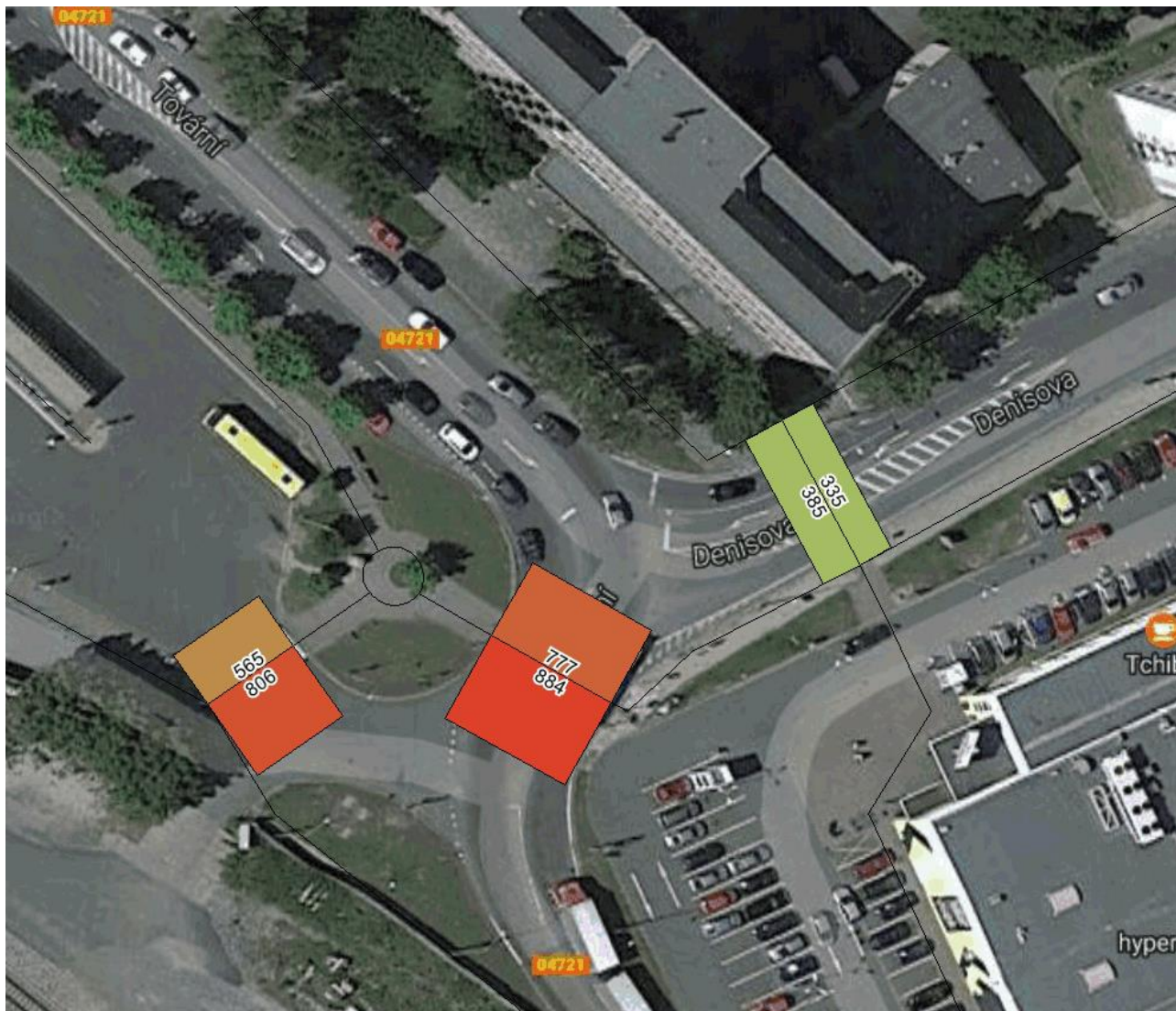
Obrázek 8.1: Kartogram chodců za 7 hodin (7:00 - 10:00, 14:00-18:00 hod) dne 19. 10. 2016



Zdroj: UDIMO, 2016

9. KR 9 TOVÁRNÍ – DENISOVA

Obrázek 9.1: Kartogram chodců za 7 hodin (7:00 - 10:00, 14:00-18:00 hod) dne 19. 10. 2016

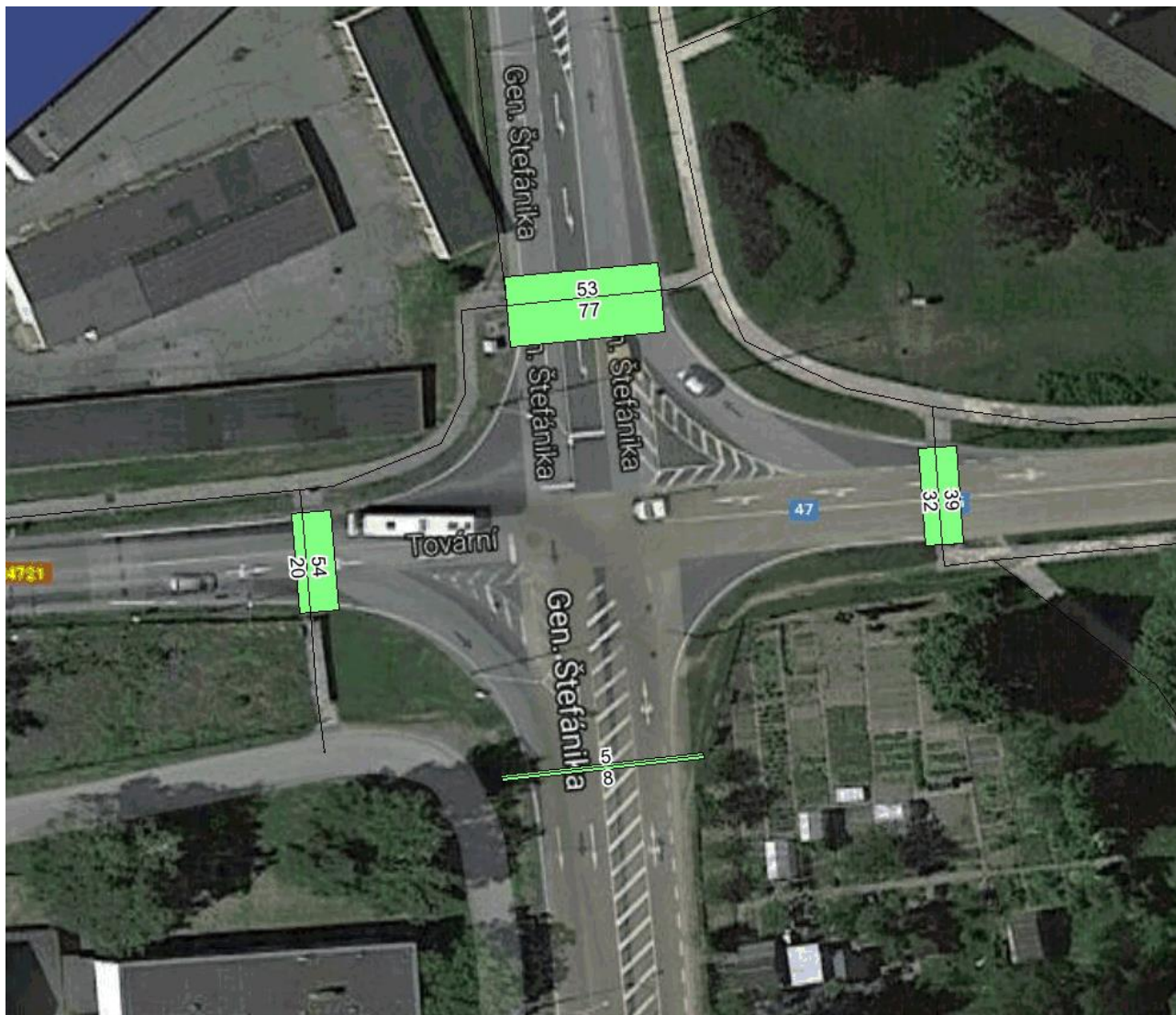


Zdroj: UDIMO, 2016



10. KR 10 TOVÁRNÍ – DURYCHOVA

Obrázek 10.1: Kartogram chodců za 7 hodin (7:00 - 10:00, 14:00-18:00 hod) dne 19. 10. 2016



Zdroj: UDIMO, 2016

11. KR 11 9.KVĚTNA – DURYCHOVA

Obrázek 11.1: Kartogram chodců za 7 hodin (7:00 - 10:00, 14:00-18:00 hod) dne 19. 10. 2016



Zdroj: UDIMO, 2016



12. KR 12 KOPANINY - ZA MLÝNEM

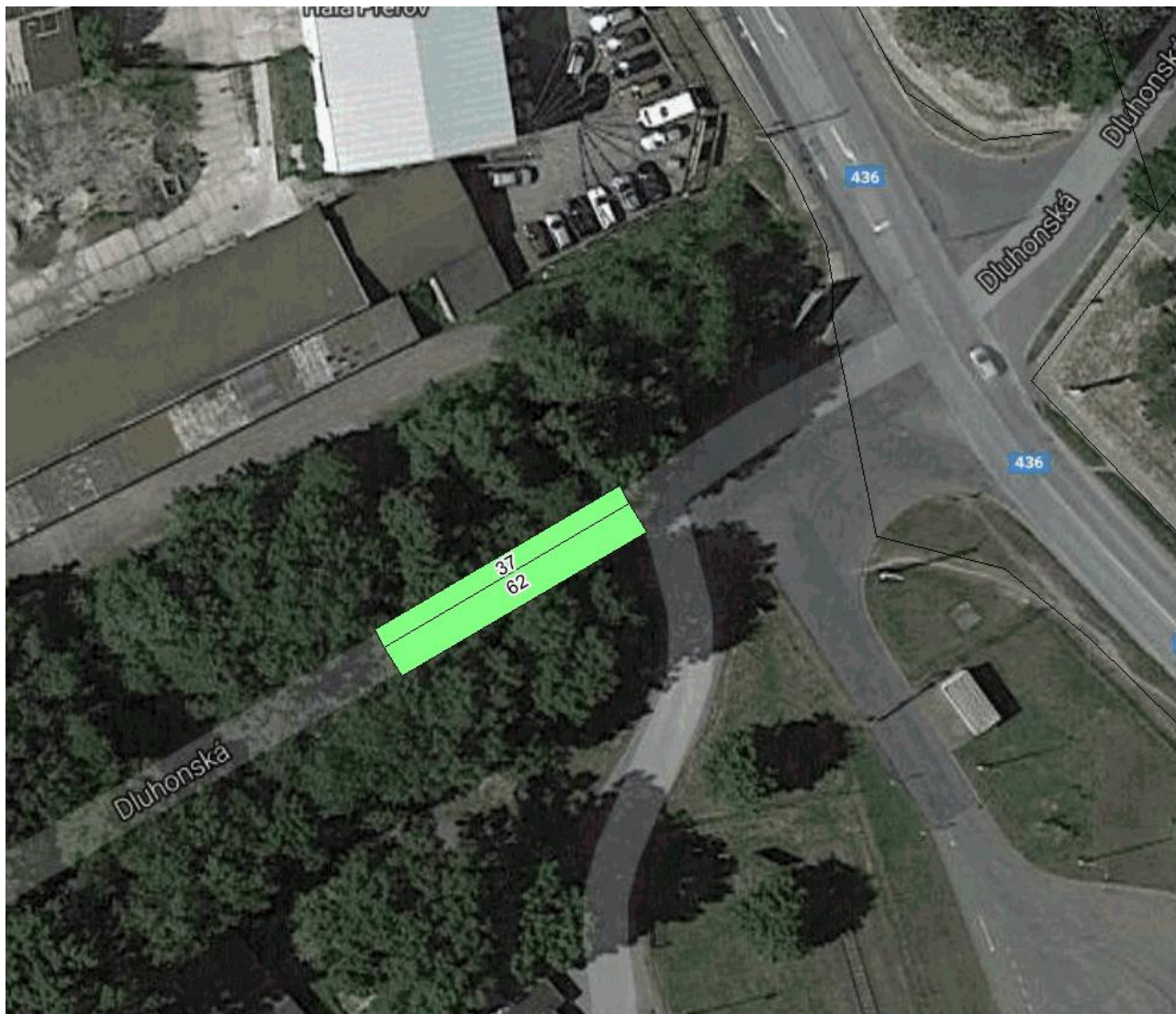
Obrázek 12.1: Kartogram chodců za 7 hodin (7:00 - 10:00, 14:00-18:00 hod) dne 19. 10. 2016



Zdroj: UDIMO, 2016

13. PR1 – DLUHONSKÁ

Obrázek 13.1: Kartogram chodců za 7 hodin (7:00 - 10:00, 14:00-18:00 hod) dne 19. 10. 2016



Zdroj: UDIMO, 2016



14. ZÁVĚR

Kapacitní posouzení bylo provedeno pro vybrané důležité křižovatky ve městě na základě sčítání dopravy dne 19. 10. 2016 (středa). Shrnutí výsledků je zobrazeno níže.

Tabulka 1 Shrnutí výsledků průzkumu dopravy

ID	Ulice	Počet chodců za sčítání celkem
KR 1	Čechova x Šírava	4206
KR 2	Olomoucká x Hranická	209
KR 3	Olomoucká x Polní	999
KR 4	Palackého x Bratrská	1727
KR 5	Kojetínská x Husova	859
KR 6	Velké Novosady x Komenského	2189
KR 7	Komenského x Kratochvílova	1737
KR 8	Bří Hovůrkových x 9. května	1201
KR 9	Tovární x Denisova	3752
KR 10	Tovární x Durychova	288
KR 11	9. května x Durychova	1094
KR 12	Kopaniny x Za Mlýnem	795
PR 1	Dlhonská	99